

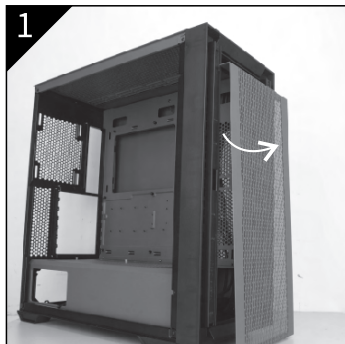
ZONE 51

Premium Quality

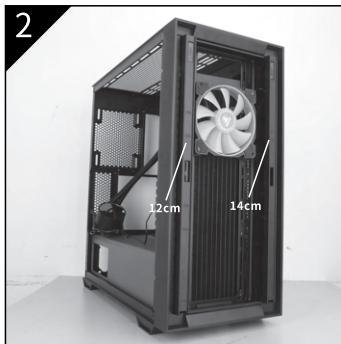
MELO

Professional Computer Case

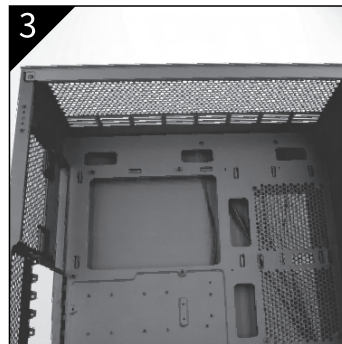
УСТАНОВКА ВЕНТИЛЯТОРОВ



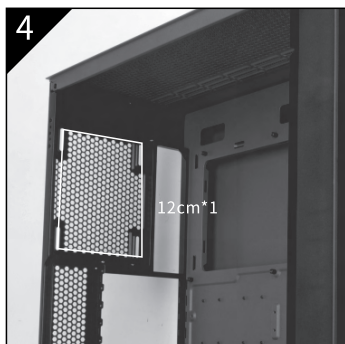
- Возьмите двумя руками переднюю панель за края. Потяните и снимите с магнитных креплений.



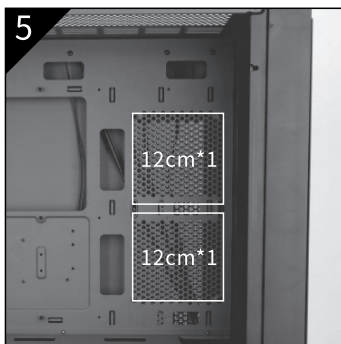
- Установите вентиляторы в передней части корпуса. Для удобства все размечено. На передней части корпуса можно установить ТРИ вентилятора 12 или 14 см.



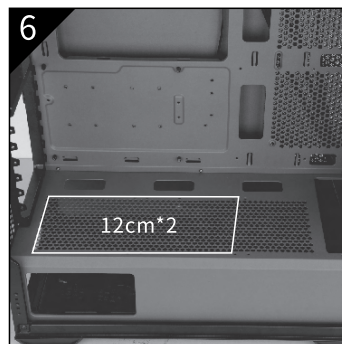
- Перед установкой вентиляторов в верхней части корпуса снимите защиту от пыли и установите вентиляторы. Можно установить ТРИ 12 см вентилятора и ДВА 14 см вентилятора.



- На заднюю стенку можно установить один 12 см вентилятор.



- Вы можете установить ДВА вентилятора 12 см на несущую стенку, однако при этом максимальная длина видеокарты будет ограничена 300 мм.



- На короб для блока питания возможно установить ДВА 12 см вентилятора.

УСТАНОВКА СЖО

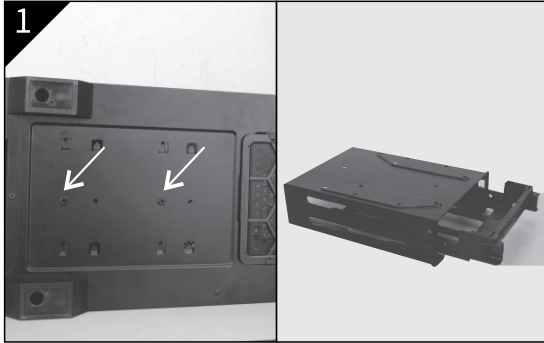


- **Установка СЖО в передней части корпуса:**
Снимите переднюю панель с магнитных креплений. На установочных рамках спереди установите вентиляторы, а радиатор СЖО установите изнутри за установочными рамками. Зафиксируйте все длинными винтами. Спереди вы можете установить СЖО форматов 360/280/240 мм.

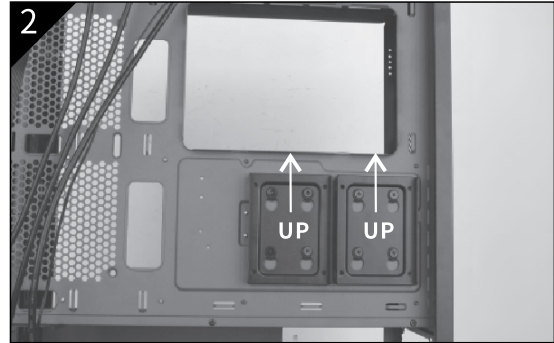


- **Установка СЖО в верхней части корпуса:**
Прикрутите вентиляторы к радиатору длинными винтами. Расположите радиатор с посадочными отверстиями напротив длинных прорезей и зафиксируйте короткими винтами из комплекта СЖО. Задайте нужное положение радиатору, смещая его вдоль длинных прорезей. Зафиксируйте радиатор в нужном положении затянув сильнее винты. Вверху можно расположить СЖО форматов 360/280/240 мм. Максимальная длина радиатора СЖО 405 мм.

УСТАНОВКА НАКОПИТЕЛЕЙ HDD И SSD



- Корзина для накопителей в нижней части корпуса поддерживает ДВА 3.5 дюймовых HDD или ОДИН 3.5 дюймовый HDD + ОДИН 2.5 дюймовый SSD. Выньте корзину, открутив на дне два винта (показано на картинке), расположите все накопители в корзине и установите корзину обратно, закрутив винты.

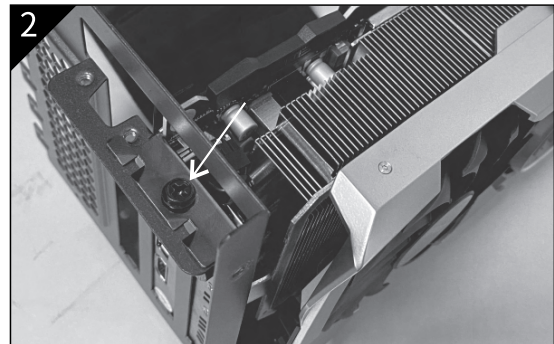


- На обратной стороне задней панели корпуса можно расположить ДВА 2.5 дюймовых SSD. Ослабьте винты креплений корзины SSD. Снимите их, сместив чуть вверх. Установите SSD в крепления, поставьте корзины на крепления и зафиксируйте их движением вниз.

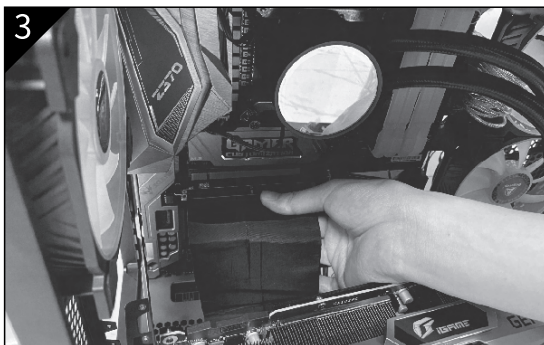
УСТАНОВКА ВИДЕОКАРТЫ В ВЕРТИКАЛЬНОМ ПОЛОЖЕНИИ (ПРИ НАЛИЧИИ АДАПТЕРА)



- Уберите все PCI заглушки корпуса.



- Зафиксируйте видеокарту в адаптере.



- Подключите кабель адаптера к материнской плате.



- Совместите видеокарту и адаптер со слотом на материнской плате. Затем закрепите адаптер в корпусе. (Обратите внимание, где находится слот, указанный стрелкой)

ХАРАКТЕРИСТИКИ КОРПУСА

Модель: MELD	Размер упаковки: 572x322x572 мм
Размер корпуса: 461x221x488 мм	Установка вентиляторов:
Размер каркаса: 421x221x470 мм	Перед: 3x12 см или 3x14 см (360/280/240 мм СЖО)
Поддержка мат.плат: E-ATX/ATX/M-ATX/ITX	Верх: 3x12 см или 2x14 см (360/280/240 мм СЖО)
Максимальная высота радиатора ЦПУ: 175 мм	Зад: 12 см
Максимальная длина видеокарты: 390 мм	Внутренняя стенка: 2x12 см
Максимальная длина БП: 220 мм	Кожух БП: 2x12 см
Установка накопителей:	Интерфейсы: 2xUSB 3.0 + 2x3.5мм Jack
Снизу: 2 x 3.5" HDD/1 x 3.5" HDD + 1 x 2.5" SSD	PCI слоты: 7
Установка накопителей: На задней стенке: 2 x 2.5" SSD	